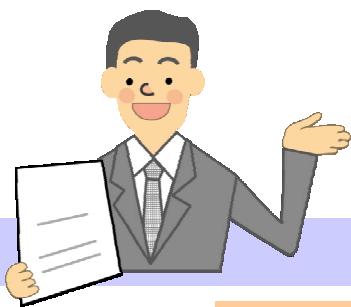
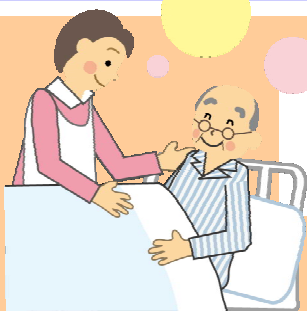


# 訪問リハビリテーション 始めました！！



お手続きは、  
担当者をご説明致します。



専門スタッフが個別にリハ  
ビリプランを作成し、実施  
していきます。



- ・筋力の向上や痛みの軽減
- ・いきいきとした生活！
- ・介護を少しでも楽に！

時間：9時～12時（1件40分程度）  
曜日：月/火/水/金/土  
祝日休業（但し相談に応ず）  
お気軽にお問い合わせ下さい。

045 - 478 - 3708  
医療法人社団 廣風会  
新横浜南訪問看護ステーション  
住所：横浜市神奈川区菅田町656-1